

“Promovarea Sănătății la Locul de Muncă în Regiunea  
Centru (CPSLM)”

ANGAJATI SANATOSI  
IN  
INTREPRINDERI SANATOASE

# Prezentarea Proiectului

Theodor Haratau,  
Director Executiv Fundatia Romtens-Manager  
Proiect



UNIUNEA EUROPEANA



GUVERNUL ROMANIEI  
MINISTERUL MUNCII, FAMILIEI  
SI PROTECTIEI SOCIALE  
ANP OS DRU



FONDUL SOCIAL EUROPEAN  
2007-2013



INSTRUMENTE STRUCTURALE  
2007-2013



GUVERNUL ROMANIEI  
MINISTERUL MUNCII, FAMILIEI  
SI PROTECTIEI SOCIALE  
DIRPOS DRU REGIUNEA CENTRU

# OBIECTIVELE PREZENTARII

- Familiarizarea cu tema proiectului-  
Promovarea Sanatatii la Locul de Munca
- Premise / Ideea proiectului
- Proiectul
- Propuneri viitoare

**“Promovarea Sănătății la Locul de Muncă  
în Regiunea Centru (CPSLM)” ID:22802**

Proiect cofinanțat din Fondul Social European prin Programul  
Operațional Sectorial Dezvoltarea Resurselor Umane 2007-2013

*Investește în oameni!*

Parteneri:



2

Angajați sănătoși în întreprinderi sănătoase –  
O campanie de informare și educare pentru  
angajații întreprinderilor din Regiunea Centru.



UNIUNEA EUROPEANA



GUVERNUL ROMANIEI  
MINISTERUL MUNCII, FAMILIEI  
SI PROTECTIEI SOCIALE  
ANP OS DRU



FONDUL SOCIAL EUROPEAN  
2007-2013



INSTRUMENTE STRUCTURALE  
2007-2013



GUVERNUL ROMANIEI  
MINISTERUL MUNCII, FAMILIEI  
SI PROTECTIEI SOCIALE  
OIR POS DRU REGIUNEA CENTRU

# 1.

# TEMA PROIECTULUI - PSLM

“Promovarea Sănătății la Locul de Muncă  
în Regiunea Centru (CPSLM)” ID:22802

Proiect cofinanțat din Fondul Social European prin Programul  
Operațional Sectorial Dezvoltarea Resurselor Umane 2007-2013

*Investește în oameni!*

Parteneri:



3

Angajați sănătoși în întreprinderi sănătoase –  
O campanie de informare și educare pentru  
angajații întreprinderilor din Regiunea Centru.



UNIUNEA EUROPEANA



GUVERNUL ROMANIEI  
MINISTERUL MUNCII, FAMILIEI  
SI PROTECTIEI SOCIALE  
ANPOS DRU



FONDUL SOCIAL EUROPEAN  
2007-2013



INSTRUMENTE STRUCTURALE  
2007-2013



GUVERNUL ROMANIEI  
MINISTERUL MUNCII, FAMILIEI  
SI PROTECTIEI SOCIALE  
OIRPOSDRU REGIUNEA CENTRU

# Fact. int. det. ai Sanatatii

- Strategiile si politicile intreprinderii – prevalenta factorului economic in detrimentul investitiilor cu impact direct/indirect asupra sanatatii la locul de munca
- Modul in care se face Gestiunea Resurselor Umane – politici de personal care au/nu au in vedere si sanatatea la locul de munca
- Practici de conducere – stilul de conducere, cultura organizatiei (cu un plus pentru reprezentante companii multinationale care aduc standarde, proceduri si reglementari clare in ceea ce priveste sanatatea la locul de munca impreuna cu o traditie in gestionarea acesteia)

**“Promovarea Sănătății la Locul de Muncă în Regiunea Centru (CPSLM)” ID:22802**

Proiect cofinanțat din Fondul Social European prin Programul Operațional Sectorial Dezvoltarea Resurselor Umane 2007-2013

*Investește în oameni!*

Parteneri:



4

Angajați sănătoși în întreprinderi sănătoase –  
O campanie de informare și educare pentru  
angajații întreprinderilor din Regiunea Centru.



UNIUNEA EUROPEANA



GUVERNUL ROMANIEI  
MINISTERUL MUNCII, FAMILIEI  
SI PROTECTIEI SOCIALE  
ANP OSDRU



FONDUL SOCIAL EUROPEAN  
2007-2013



INSTRUMENTE STRUCTURALE  
2007-2013



GUVERNUL ROMANIEI  
MINISTERUL MUNCII, FAMILIEI  
SI PROTECTIEI SOCIALE  
OIR POSDRU REGIUNEA CENTRU

# Fact. int. det. ai Sanatatii

- Calitatea Mediului de Munca – aspectele de reglementare directa a Sanatatii si Securitatii in munca
- Calitatea Organizarii Muncii – cu impact direct asupra solicitarilor pe pozitii etc
- Practici personale de sanatate – determinate in mod nemijlocit de nivelul cultural, economic, social al angajatilor

“Promovarea Sănătății la Locul de Muncă  
în Regiunea Centru (CPSLM)” ID:22802

Proiect cofinanțat din Fondul Social European prin Programul  
Operațional Sectorial Dezvoltarea Resurselor Umane 2007-2013

*Investește în oameni!*

Parteneri:



5

Angajați sănătoși în întreprinderi sănătoase –  
O campanie de informare și educare pentru  
angajații întreprinderilor din Regiunea Centru.



UNIUNEA EUROPEANA



GUVERNUL ROMANIEI  
MINISTERUL MUNCII, FAMILIEI  
SI PROTECTIEI SOCIALE  
ANP OS DRU



FONDUL SOCIAL EUROPEAN  
2007-2013



INSTRUMENTE STRUCTURALE  
2007-2013



GUVERNUL ROMANIEI  
MINISTERUL MUNCII, FAMILIEI  
SI PROTECTIEI SOCIALE  
DIRIGIUNTA REGIONALA DE  
DEZVOLTARE SI PROTECTIE SOCIALE  
REGIUNEA CENTRU

# Fact. ext. det. ai Sanatatii

- Schimbari demografice – forta de munca imbatrinita (chiar si in Romania prin fenomene de migrare a fortei de munca tinara)
- Schimbari ale structurii pietei muncii
- Globalizare – outsourcing (locuri de munca si industrii “volatile” - call-centers in India si Ungaria)

“Promovarea Sănătății la Locul de Muncă  
în Regiunea Centru (CPSLM)” ID:22802

Proiect cofinanțat din Fondul Social European prin Programul  
Operațional Sectorial Dezvoltarea Resurselor Umane 2007-2013

*Investește în oameni!*

Parteneri:



6

Angajați sănătoși în întreprinderi sănătoase –  
O campanie de informare și educare pentru  
angajații întreprinderilor din Regiunea Centru.



UNIUNEA EUROPEANA



GUVERNUL ROMANIEI  
MINISTERUL MUNCII, FAMILIEI  
SI PROTECTIEI SOCIALE  
ANP OS DRU



FONDUL SOCIAL EUROPEAN  
2007-2013



INSTRUMENTE STRUCTURALE  
2007-2013



GUVERNUL ROMANIEI  
MINISTERUL MUNCII, FAMILIEI  
SI PROTECTIEI SOCIALE  
DIRIGIUNTA REGIONALA DE CENTRU

# Fact. ext. det. ai Sanatatii

- Schimbari de politici sociale (cresterea duratei de viata activa cu necesitatea mentinerii unui status de sanatate corespunzator)
- Cresterea importantei factorilor psiho-sociali la locul de munca (noul interes aratat de Uniunea Europeana Sanatatii Mintale / la locul de munca)

“Promovarea Sănătății la Locul de Muncă în Regiunea Centru (CPSLM)” ID:22802

Proiect cofinanțat din Fondul Social European prin Programul Operațional Sectorial Dezvoltarea Resurselor Umane 2007-2013

*Investește în oameni!*

Parteneri:



7

Angajați sănătoși în întreprinderi sănătoase –  
O campanie de informare și educare pentru  
angajații întreprinderilor din Regiunea Centru.





UNIUNEA EUROPEANA



GUVERNUL ROMANIEI  
MINISTERUL MUNCII, FAMILIEI  
SI PROTECTIEI SOCIALE  
ANPOS DRU



FONDUL SOCIAL EUROPEAN  
2007-2013



INSTRUMENTE STRUCTURALE  
2007-2013



GUVERNUL ROMANIEI  
MINISTERUL MUNCII, FAMILIEI  
SI PROTECTIEI SOCIALE  
OIRPOSDRU REGIUNEA CENTRU

# Determinantii starii de sanatate



**“Promovarea Sănătății la Locul de Muncă în Regiunea Centru (CPSLM)” ID:22802**

Proiect cofinanțat din Fondul Social European prin Programul Operațional Sectorial Dezvoltarea Resurselor Umane 2007-2013

*Investește în oameni!*

Parteneri:







UNIUNEA EUROPEANA



GUVERNUL ROMANIEI  
MINISTERUL MUNCII, FAMILIEI  
SI PROTECTIEI SOCIALE  
ANPOS DRU



FONDUL SOCIAL EUROPEAN  
2007-2013



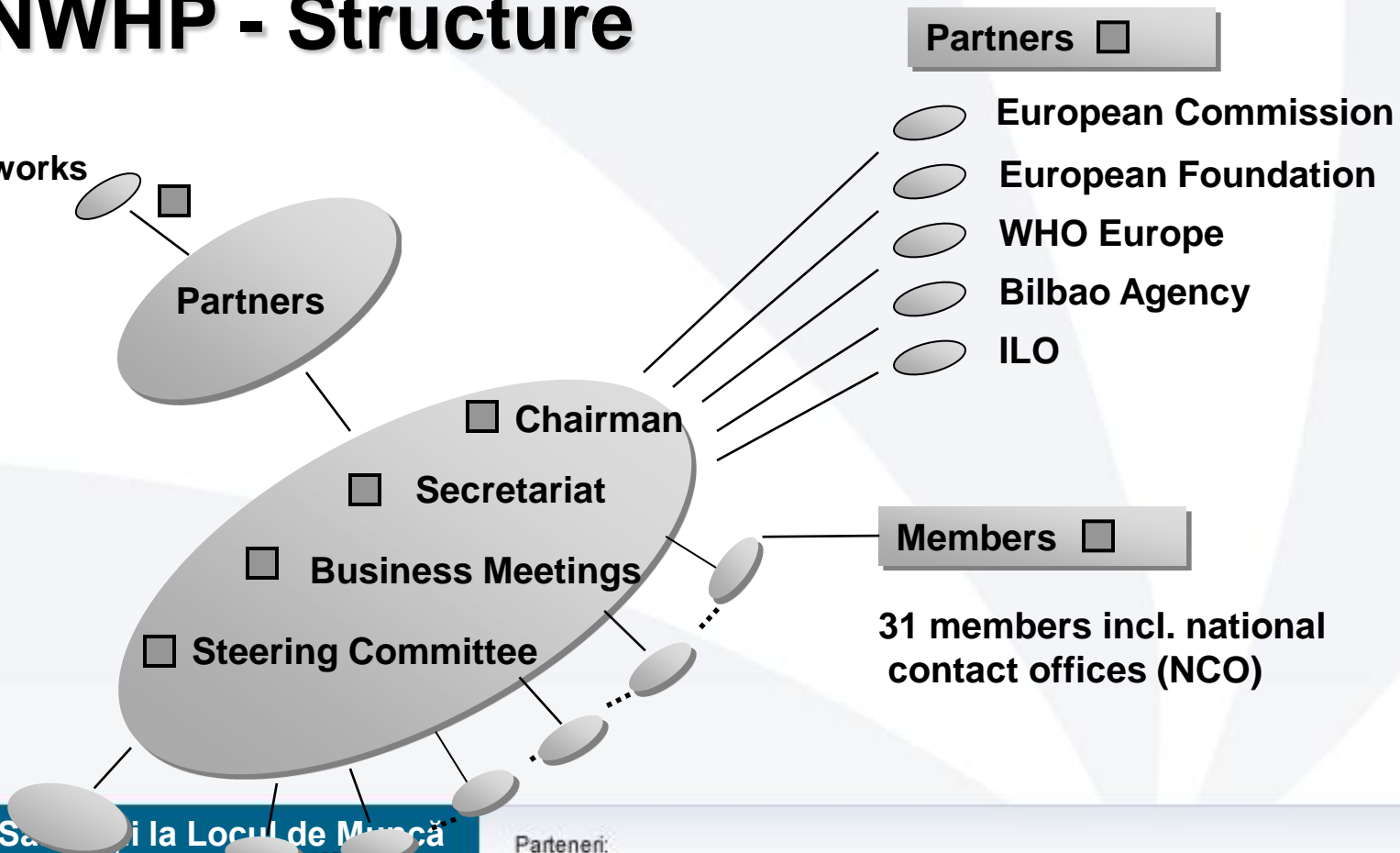
INSTRUMENTE STRUCTURALE  
2007-2013



GUVERNUL ROMANIEI  
MINISTERUL MUNCII, FAMILIEI  
SI PROTECTIEI SOCIALE  
OIRPOSDRU REGIUNEA CENTRU

# The ENWHP - Structure

European Networks



“Promovarea Sănătății la Locul de Muncă în Regiunea Centru (CPSLM) ID:22802

National Networks

Proiect cofinanțat din Fondul Social European prin Programul Operațional Sectorial Dezvoltarea Resurselor Umane 2007-2013

*Investește în oameni!*

Parteneri:



Angajați sănătoși în întreprinderi sănătoase – O campanie de informare și educare pentru angajații întreprinderilor din Regiunea Centru.



UNIUNEA EUROPEANA



GUVERNUL ROMANIEI  
MINISTERUL MUNCII, FAMILIEI  
SI PROTECTIEI SOCIALE  
ANP OS DRU



FONDUL SOCIAL EUROPEAN  
2007-2013



INSTRUMENTE STRUCTURALE  
2007-2013



GUVERNUL ROMANIEI  
MINISTERUL MUNCII, FAMILIEI  
SI OIRPC



# ENWHP

## Membrii (31)

- Institute OSH
- Institute de protectia muncii
- Institute de medicina muncii
- ONG-uri
- Institute de cercetare



“Promovarea Sănătății la Locul de Muncă în Regiunea Centru (CPSLM)” ID:22802

Proiect cofinanțat din Fondul Social European prin Programul Operațional Sectorial Dezvoltarea Resurselor Umane 2007-2013

*Investește în oameni!*

Parteneri:



Angajați sănătoși în întreprinderi sănătoase –  
O campanie de informare și educare pentru  
angajații întreprinderilor din Regiunea Centru.



UNIUNEA EUROPEANA



GUVERNUL ROMANIEI  
MINISTERUL MUNCII, FAMILIEI  
SI PROTECTIEI SOCIALE  
ANP OS DRU



FONDUL SOCIAL EUROPEAN  
2007-2013



INSTRUMENTE STRUCTURALE  
2007-2013



GUVERNUL ROMANIEI  
MINISTERUL MUNCII, FAMILIEI  
SI PROTECTIEI SOCIALE  
OIR POS DRU REGIUNEA CENTRU

# ENWHP

- 9 initiative implementate (pt IMM-uri, întreprinderi mari, administrații publice, MoveEurope etc)
- Schimb experiență intern (membru-membru), extern (membru-SC-Secretariat-terță parte)
- Consiliere Comisia Europeană

**“Promovarea Sănătății la Locul de Muncă în Regiunea Centru (CPSLM)” ID:22802**

Proiect cofinanțat din Fondul Social European prin Programul Operațional Sectorial Dezvoltarea Resurselor Umane 2007-2013

*Investește în oameni!*

Parteneri:



11

Angajați sănătoși în întreprinderi sănătoase –  
O campanie de informare și educare pentru  
angajații întreprinderilor din Regiunea Centru.



UNIUNEA EUROPEANA



GUVERNUL ROMANIEI  
MINISTERUL MUNCII, FAMILIEI  
SI PROTECTIEI SOCIALE  
ANP OS DRU



FONDUL SOCIAL EUROPEAN  
2007-2013



INSTRUMENTE STRUCTURALE  
2007-2013



GUVERNUL ROMANIEI  
MINISTERUL MUNCII, FAMILIEI  
SI PROTECTIEI SOCIALE  
OSIR POS DRU REGIUNEA CENTRU

# DECLARATIA DE LA LUXEMBURG

- *Promovarea Sănătății la Locul de Muncă (PSLM) reprezintă eforturile combinate ale angajaților, ale conducătorilor acestora și ale societății pentru îmbunătățirea stării de sănătate a oamenilor la locurile de muncă.*

Acest lucru poate fi obținut prin combinarea:

- *Îmbunătățirii organizării muncii și a mediului de la locul de muncă*
- *Promovării participării active*
- *Încurajării inițiativei personale*

**“Promovarea Sănătății la Locul de Muncă în Regiunea Centru (CPSLM)” ID:22802**

Proiect cofinanțat din Fondul Social European prin Programul Operațional Sectorial Dezvoltarea Resurselor Umane 2007-2013

*Investește în oameni!*

Parteneri:



12

Angajați sănătoși în întreprinderi sănătoase –  
O campanie de informare și educare pentru  
angajații întreprinderilor din Regiunea Centru.



UNIUNEA EUROPEANA



GUVERNUL ROMANIEI  
MINISTERUL MUNCII, FAMILIEI  
SI PROTECTIEI SOCIALE  
ANPOS DRU



FONDUL SOCIAL EUROPEAN  
2007-2013



INSTRUMENTE STRUCTURALE  
2007-2013



GUVERNUL ROMANIEI  
MINISTERUL MUNCII, FAMILIEI  
SI PROTECTIEI SOCIALE  
OIRPOSDRU REGIUNEA CENTRU

# PSLM-Modalitati de abordare

- Abordarea de tip medical – preventia clasica primara, secundara si terciara
- Abordarea de tip generare de schimbari de comportament – abordarea clasica in PS (fumatul la locul de munca, nutritia, activitatea fizica etc)
- Abordarea de tip educatie pentru sanatate – Educatia pentru sanatate in intreprinderi
- Abordarea de tip “empowerment” (anagajatii trebuie sa inceapa sa aiba un cuvint “real” de spus referitor la sanatatea lor, la fel intreprinderile dintr-un judet/sector economic , la fel judetele dintr-o regiune etc)
- Abordarea de tip schimbari organizationale / sociale

**“Promovarea Sănătății la Locul de Muncă în Regiunea Centru (CPSLM)” ID:22802**

Proiect cofinanțat din Fondul Social European prin Programul Operațional Sectorial Dezvoltarea Resurselor Umane 2007-2013

*Investește în oameni!*

Parteneri:



13

Angajați sănătoși în întreprinderi sănătoase –  
O campanie de informare și educare pentru  
angajații întreprinderilor din Regiunea Centru.





UNIUNEA EUROPEANA



GUVERNUL ROMANIEI  
MINISTERUL MUNCII, FAMILIEI  
SI PROTECTIEI SOCIALE  
ANP OSDRU



FONDUL SOCIAL EUROPEAN  
2007-2013



INSTRUMENTE STRUCTURALE  
2007-2013



GUVERNUL ROMANIEI  
MINISTERUL MUNCII, FAMILIEI  
SI PROTECTIEI SOCIALE  
OIR POSDRU REGIUNEA CENTRU

# 2. PREMISE

“Promovarea Sănătății la Locul de Muncă  
în Regiunea Centru (CPSLM)” ID:22802

Proiect cofinanțat din Fondul Social European prin Programul  
Operațional Sectorial Dezvoltarea Resurselor Umane 2007-2013

*Investește în oameni!*

Parteneri:



14

Angajați sănătoși în întreprinderi sănătoase –  
O campanie de informare și educare pentru  
angajații întreprinderilor din Regiunea Centru.





UNIUNEA EUROPEANA



GUVERNUL ROMANIEI  
MINISTERUL MUNCII, FAMILIEI  
SI PROTECTIEI SOCIALE  
ANP OS DRU



FONDUL SOCIAL EUROPEAN  
2007-2013



INSTRUMENTE STRUCTURALE  
2007-2013



GUVERNUL ROMANIEI  
MINISTERUL MUNCII, FAMILIEI  
SI PROTECTIEI SOCIALE  
OIR POS DRU REGIUNEA CENTRU

# PREMISE

- Nr medici de MM si PS instruiti in PSLM in proiecte anterioare
- FSE, POS-DRU, axa prioritara 3, DMI 3.2. (asigurarea sanatatii si securitatii la locul de munca)
- Fundatia Romtens, BKK, ULB
- Activitati anterioare Fundatia Romtens (Bloomberg 5000 angajati instruiti in Sibiu si Iasi)

**“Promovarea Sănătății la Locul de Muncă  
în Regiunea Centru (CPSLM)” ID:22802**

Proiect cofinanțat din Fondul Social European prin Programul  
Operațional Sectorial Dezvoltarea Resurselor Umane 2007-2013

*Investește în oameni!*

Parteneri:



15

Angajați sănătoși în întreprinderi sănătoase –  
O campanie de informare și educare pentru  
angajații întreprinderilor din Regiunea Centru.



UNIUNEA EUROPEANA



GUVERNUL ROMANIEI  
MINISTERUL MUNCII, FAMILIEI  
SI PROTECTIEI SOCIALE  
ANP OSDRU



FONDUL SOCIAL EUROPEAN  
2007-2013



INSTRUMENTE STRUCTURALE  
2007-2013



GUVERNUL ROMANIEI  
MINISTERUL MUNCII, FAMILIEI  
SI PROTECTIEI SOCIALE  
OIR POSDRU REGIUNEA CENTRU

# 3. PROIECTUL CPSLM

“Promovarea Sănătății la Locul de Muncă  
în Regiunea Centru (CPSLM)” ID:22802

Proiect cofinanțat din Fondul Social European prin Programul  
Operațional Sectorial Dezvoltarea Resurselor Umane 2007-2013

*Investește în oameni!*

Parteneri:



Angajați sănătoși în întreprinderi sănătoase –  
O campanie de informare și educare pentru  
angajații întreprinderilor din Regiunea Centru.



UNIUNEA EUROPEANA



GUVERNUL ROMANIEI  
MINISTERUL MUNCII, FAMILIEI  
SI PROTECTIEI SOCIALE  
ANP OS DRU



FONDUL SOCIAL EUROPEAN  
2007-2013



INSTRUMENTE STRUCTURALE  
2007-2013



GUVERNUL ROMANIEI  
MINISTERUL MUNCII, FAMILIEI  
SI PROTECTIEI SOCIALE  
DIR POSDRU REGIUNEA CENTRU

# PROIECTUL

- Promovarea Sanatati la Locul de Munca in Reginea Centru
- Durata 1 aprilie 2009-31 martie 2011
- Buget: aprox. 500.000 Euro
- Parteneri: Fundatia Romtens, BKK, ULB Sibiu

**“Promovarea Sănătății la Locul de Muncă  
în Regiunea Centru (CPSLM)” ID:22802**

Proiect cofinanțat din Fondul Social European prin Programul  
Operațional Sectorial Dezvoltarea Resurselor Umane 2007-2013

*Investește în oameni!*

Parteneri:



17

Angajați sănătoși în întreprinderi sănătoase –  
O campanie de informare și educare pentru  
angajații întreprinderilor din Regiunea Centru.



UNIUNEA EUROPEANA



GUVERNUL ROMANIEI  
MINISTERUL MUNCII, FAMILIEI  
SI PROTECTIEI SOCIALE  
ANPOS DRU



FONDUL SOCIAL EUROPEAN  
2007-2013



INSTRUMENTE STRUCTURALE  
2007-2013



GUVERNUL ROMANIEI  
MINISTERUL MUNCII, FAMILIEI  
SI PROTECTIEI SOCIALE  
OIRPOSDRU REGIUNEA CENTRU

# OBIECTIVE

- General: dezvoltarea resurselor umane si cresterea competitivitatii IMM-urilor prin promovarea SSM
- Specifice:
  - Evaluarea nevoilor pentru 60 de intreprinderi (de formare, informare si educare)
  - Formare 10-12 experti locali
  - Formare 120 manageri (2 x 4 x 15 IMM-uri)
  - Informare 12000 lucratori
  - Elaborare politici SSM in 12 intreprinderi

**“Promovarea Sănătății la Locul de Muncă în Regiunea Centru (CPSLM)” ID:22802**

Proiect cofinanțat din Fondul Social European prin Programul Operațional Sectorial Dezvoltarea Resurselor Umane 2007-2013

*Investește în oameni!*

Parteneri:



18

Angajați sănătoși în întreprinderi sănătoase –  
O campanie de informare și educare pentru  
angajații întreprinderilor din Regiunea Centru.



UNIUNEA EUROPEANA



GUVERNUL ROMANIEI  
MINISTERUL MUNCII, FAMILIEI  
SI PROTECTIEI SOCIALE  
ANPOS DRU



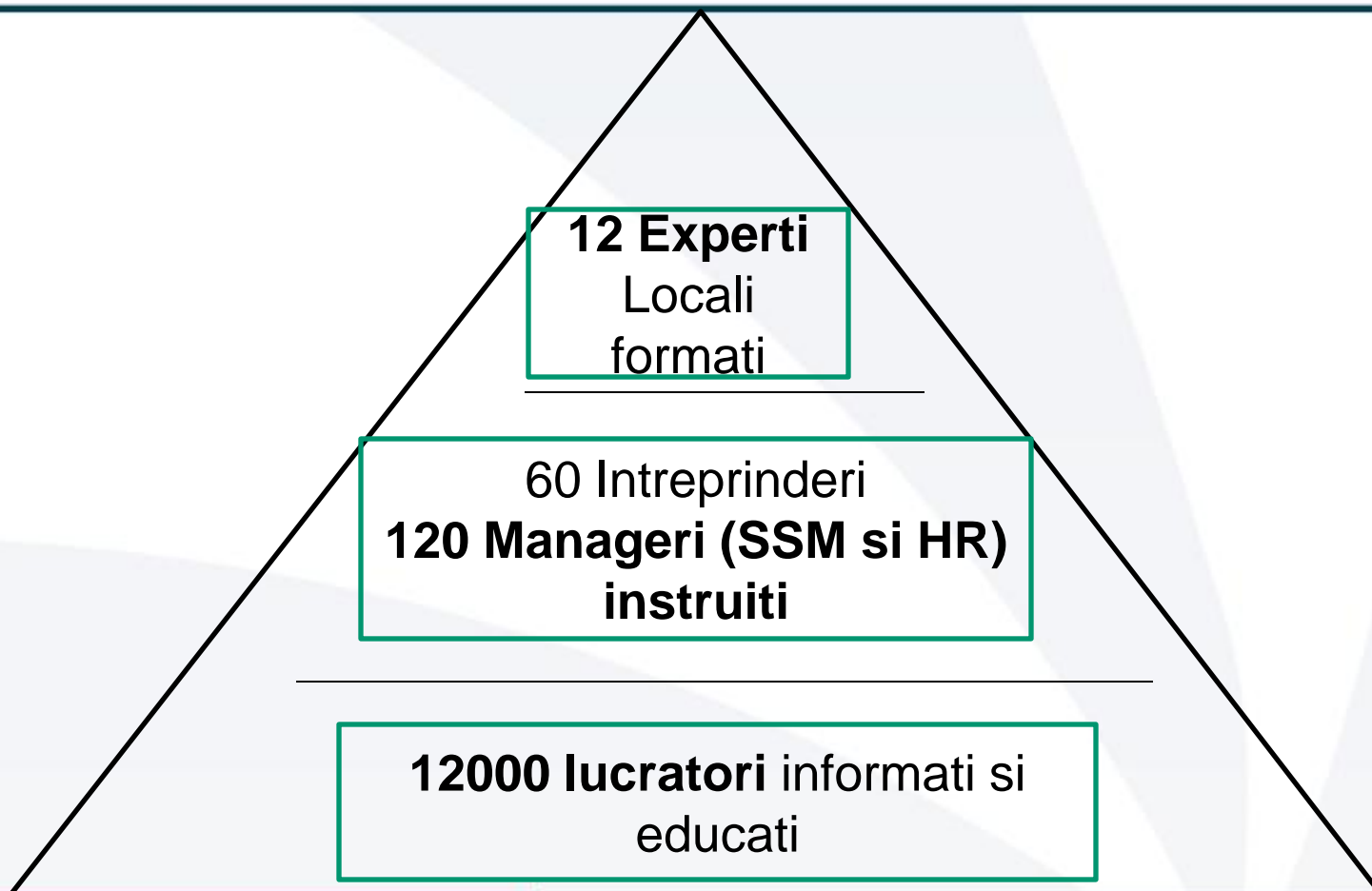
FONDUL SOCIAL EUROPEAN  
2007-2013



INSTRUMENTE STRUCTURALE  
2007-2013



GUVERNUL ROMANIEI  
MINISTERUL MUNCII, FAMILIEI  
SI PROTECTIEI SOCIALE  
OIRPOSDRU REGIUNEA CENTRU



## “Promovarea Sănătății la Locul de Muncă în Regiunea Centru (CPSLM)” ID:22802

Proiect cofinanțat din Fondul Social European prin Programul Operațional Sectorial Dezvoltarea Resurselor Umane 2007-2013

*Investește în oameni!*

Parteneri:



Angajați sănătoși în întreprinderi sănătoase –  
O campanie de informare și educare pentru  
angajații întreprinderilor din Regiunea Centru.



UNIUNEA EUROPEANA



GUVERNUL ROMANIEI  
MINISTERUL MUNCII, FAMILIEI  
SI PROTECTIEI SOCIALE  
ANPOSDRU



FONDUL SOCIAL EUROPEAN  
2007-2013



INSTRUMENTE STRUCTURALE  
2007-2013



GUVERNUL ROMANIEI  
MINISTERUL MUNCII, FAMILIEI  
SI PROTECTIEI SOCIALE  
DIRPOSDRU REGIUNEA CENTRU

# EVALUAREA NEVOILOR DE FORMARE A MANAGERILOR & LUCRATORILOR

- Criterii, baze de date -> contactarea si selectia intreprinderilor
- Colectare date, analiza & interpretare -> „Evaluarea Nevoilor de Formare Profesionala si Informare a Managerilor si Lucratorilor din IMM-urile Regiunii Centru”
- Planificarea campaniilor pentru manageri / lucratori / conducerea intreprinderilor

“Promovarea Sănătății la Locul de Muncă  
în Regiunea Centru (CPSLM)” ID:22802

Proiect cofinanțat din Fondul Social European prin Programul  
Operațional Sectorial Dezvoltarea Resurselor Umane 2007-2013

*Investește în oameni!*

Parteneri:



20

Angajați sănătoși în întreprinderi sănătoase –  
O campanie de informare și educare pentru  
angajații întreprinderilor din Regiunea Centru.





UNIUNEA EUROPEANA



GUVERNUL ROMANIEI  
MINISTERUL MUNCII, FAMILIEI  
SI PROTECTIEI SOCIALE  
ANP OS DRU



FONDUL SOCIAL EUROPEAN  
2007-2013



INSTRUMENTE STRUCTURALE  
2007-2013



GUVERNUL ROMANIEI  
MINISTERUL MUNCII, FAMILIEI  
SI PROTECTIEI SOCIALE  
OIR POS DRU REGIUNEA CENTRU

# FORMARE PROFESIONALA CONTINUA PENTRU MANAGERII RU & SSM

- ▶ Curs 136 ore (56 teoretice, 80 practice - proiect)
- ▶ Domenii abordate:
  - SSM (controale medicale, evaluare riscuri, gestiunea SSM)
  - PSLM (fumat, alcool, stres, conditii dificile de munca etc)
  - Managementul conflictelor, stresului, al timpului si al schimbarii,
- ▶ Aproximativ 120 manageri formati

**“Promovarea Sănătății la Locul de Muncă  
în Regiunea Centru (CPSLM)” ID:22802**

Proiect cofinanțat din Fondul Social European prin Programul  
Operațional Sectorial Dezvoltarea Resurselor Umane 2007-2013

*Investește în oameni!*

Parteneri:



21

Angajați sănătoși în întreprinderi sănătoase –  
O campanie de informare și educare pentru  
angajații întreprinderilor din Regiunea Centru.



UNIUNEA EUROPEANA



GUVERNUL ROMANIEI  
MINISTERUL MUNCII, FAMILIEI  
SI PROTECTIEI SOCIALE  
ANP OS DRU



FONDUL SOCIAL EUROPEAN  
2007-2013



INSTRUMENTE STRUCTURALE  
2007-2013



GUVERNUL ROMANIEI  
MINISTERUL MUNCII, FAMILIEI  
SI PROTECTIEI SOCIALE  
DIRPOSDRU REGIUNEA CENTRU

# CAMPANIE DE INFORMARE PENTRU LUCRATORI

- Planificare pe mai multe nivele, confirmata cu managerii intreprinderilor
- Materiale: 12.000 pliante initial-majorat la aprox 100.000, 1.500 postere
- 480 de sesiuni
- 12.000 de lucratori angrenati in activitate

**“Promovarea Sănătății la Locul de Muncă în Regiunea Centru (CPSLM)” ID:22802**

Proiect cofinanțat din Fondul Social European prin Programul Operațional Sectorial Dezvoltarea Resurselor Umane 2007-2013

*Investește în oameni!*

Parteneri:



22

Angajați sănătoși în întreprinderi sănătoase –  
O campanie de informare și educare pentru  
angajații întreprinderilor din Regiunea Centru.



UNIUNEA EUROPEANA



GUVERNUL ROMANIEI  
MINISTERUL MUNCII, FAMILIEI  
SI PROTECTIEI SOCIALE  
ANP OS DRU



FONDUL SOCIAL EUROPEAN  
2007-2013



INSTRUMENTE STRUCTURALE  
2007-2013



GUVERNUL ROMANIEI  
MINISTERUL MUNCII, FAMILIEI  
SI PROTECTIEI SOCIALE  
OIR POS DRU REGIUNEA CENTRU

# CAMPANIE DE INFORMARE PENTRU LUCRATORI

- Format 2-3 sesiuni x 1 ora (minim conform contract=2), fiecare cu o tema diferita (in functie de evaluarea nevoilor, pachet 4)
- Maxim 25 de participanti / sesiune
- Adaptarea continutului la auditoriu
- Presentari PPT, filme, pliante, etc

**“Promovarea Sănătății la Locul de Muncă în Regiunea Centru (CPSLM)” ID:22802**

Proiect cofinanțat din Fondul Social European prin Programul Operațional Sectorial Dezvoltarea Resurselor Umane 2007-2013

*Investește în oameni!*

Parteneri:



23

Angajați sănătoși în întreprinderi sănătoase –  
O campanie de informare și educare pentru  
angajații întreprinderilor din Regiunea Centru.



UNIUNEA EUROPEANA



GUVERNUL ROMANIEI  
MINISTERUL MUNCII, FAMILIEI  
SI PROTECTIEI SOCIALE  
ANPOSDRU



FONDUL SOCIAL EUROPEAN  
2007-2013



INSTRUMENTE STRUCTURALE  
2007-2013



GUVERNUL ROMANIEI  
MINISTERUL MUNCII, FAMILIEI  
SI PROTECTIEI SOCIALE  
OIRPOSDRU REGIUNEA CENTRU

# IMPLEMENTAREA POLITICILOR DE PROMOVARE PSLM

- Se adreseaza „campionilor” (12)
- Criterii de selectie, analiza
- Consiliere 12 x 10 manageri generali
- 36 intalniri Comitete SSM
- 6 intreprinderi cu politici elaborate si implementate

“Promovarea Sănătății la Locul de Muncă în Regiunea Centru (CPSLM)” ID:22802

Proiect cofinanțat din Fondul Social European prin Programul Operațional Sectorial Dezvoltarea Resurselor Umane 2007-2013

*Investește în oameni!*

Parteneri:



24

Angajați sănătoși în întreprinderi sănătoase –  
O campanie de informare și educare pentru  
angajații întreprinderilor din Regiunea Centru.



UNIUNEA EUROPEANA



GUVERNUL ROMANIEI  
MINISTERUL MUNCII, FAMILIEI  
SI PROTECTIEI SOCIALE  
ANPOS DRU



FONDUL SOCIAL EUROPEAN  
2007-2013



INSTRUMENTE STRUCTURALE  
2007-2013



GUVERNUL ROMANIEI  
MINISTERUL MUNCII, FAMILIEI  
SI PROTECTIEI SOCIALE  
OIRPOSDRU REGIUNEA CENTRU

# Concluzii

- Evaluarea de nevoi a aratat nevoi foarte mari de educare si formare
- Sfera de cuprindere a activitatilor poate fi marita (de la educare catre modificari de comportament)
- Este necesar de abordat intreprinderile din mediul rural
- Proiecte similare sint necesare in celelalte Regiuni (Vest este deja acoperita)

**“Promovarea Sănătății la Locul de Muncă  
în Regiunea Centru (CPSLM)” ID:22802**

Proiect cofinanțat din Fondul Social European prin Programul  
Operațional Sectorial Dezvoltarea Resurselor Umane 2007-2013

*Investește în oameni!*

Parteneri:



25

Angajați sănătoși în întreprinderi sănătoase –  
O campanie de informare și educare pentru  
angajații întreprinderilor din Regiunea Centru.



UNIUNEA EUROPEANA



GUVERNUL ROMANIEI  
MINISTERUL MUNCII, FAMILIEI  
SI PROTECTIEI SOCIALE  
ANP OSDRU



FONDUL SOCIAL EUROPEAN  
2007-2013



INSTRUMENTE STRUCTURALE  
2007-2013



GUVERNUL ROMANIEI  
MINISTERUL MUNCII, FAMILIEI  
SI PROTECTIEI SOCIALE  
OIR POSDRU REGIUNEA CENTRU

# VA MULTUMESC!

**“Promovarea Sănătății la Locul de Muncă  
în Regiunea Centru (CPSLM)” ID:22802**

Proiect cofinanțat din Fondul Social European prin Programul  
Operațional Sectorial Dezvoltarea Resurselor Umane 2007-2013

*Investește în oameni!*

Parteneri:



26

Angajați sănătoși în întreprinderi sănătoase –  
O campanie de informare și educare pentru  
angajații întreprinderilor din Regiunea Centru.